



**GEMENC Zrt.**

*a természet szolgálatában*

# FIGYELEM!

## TISZTELT ERDŐJÁRÓK!

A Gemenc Zrt. a 2009. évi XXXVII. (az erdőről, az erdő védelméről és az erdőgazdálkodásról szóló) törvény 94.§. (1) értelmében 2025. február. 1. és március 14. között teljes napszakra vonatkozó erdőlátogatási tilalmat rendel el.

**2025. FEBRUÁR 1-JÉN 0.00 ÓRÁTÓL  
MÁRCIUS 14-ÉN 24.00 ÓRÁIG**

**TILOS AZ ERDŐBEN TARTÓZKODNI!**

Gemenci Erdő- és Vadgazdaság Zrt.  
BÁTASZÉKI ERDÉSZET

---

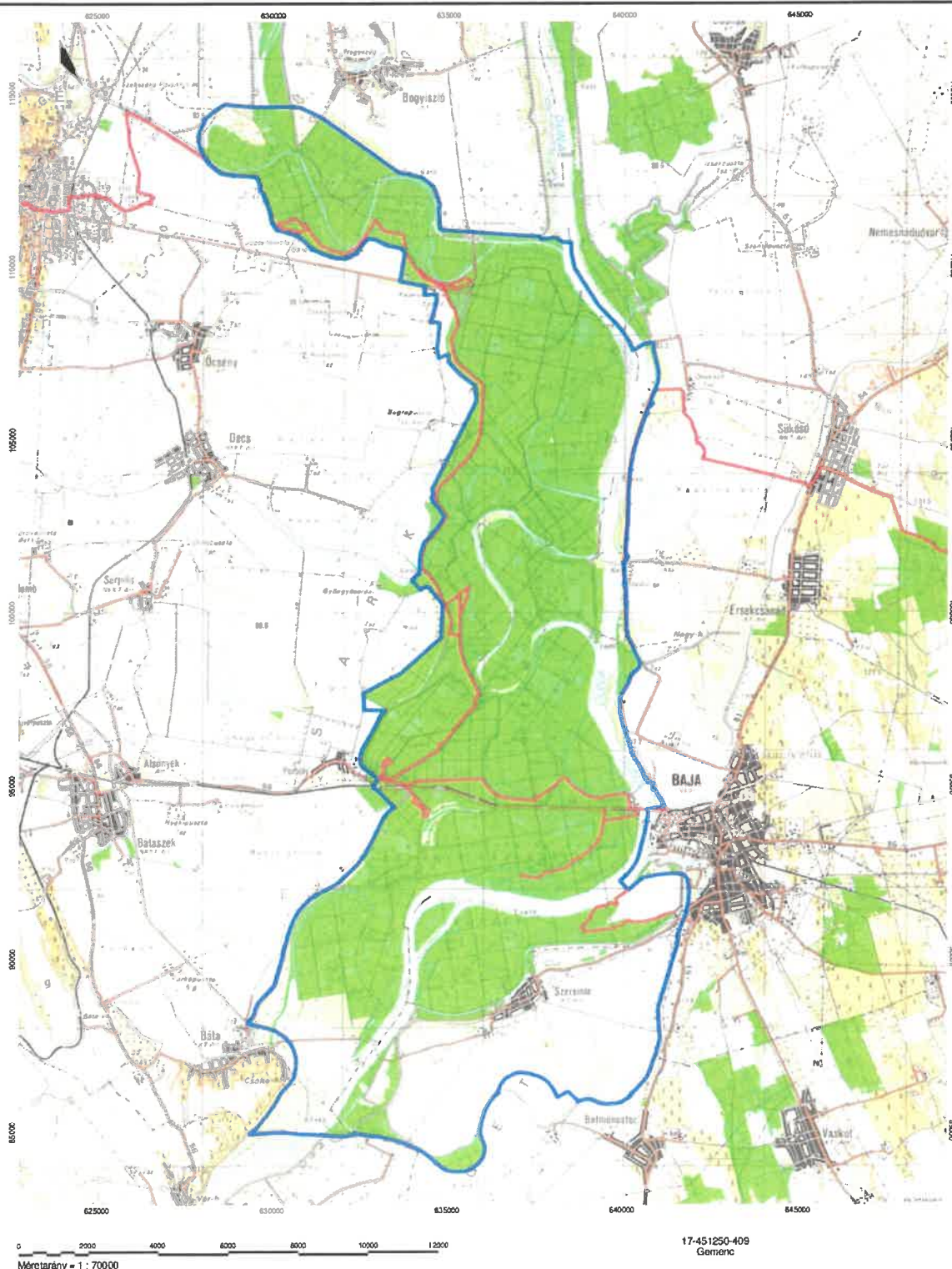
A korlátozással kapcsolatban további információ:

[www.gemenczrt.hu](http://www.gemenczrt.hu) ♦ [bataszek@gemenczrt.hu](mailto:bataszek@gemenczrt.hu)

**2025. február 1-jén 0:00 órától március 14-én 24:00-ig teljes erdőlátogatási tilalom** vonatkozik a vadászterület kék vonallal jelzett határán belül zölddel színezett erdőterületekre.

Fenti időszakban csak az alábbi utak és helyek látogathatók 8:00 és 17:00 óra között:

- az Erdei Vasút megállói a kisvasút menetrend szerinti járataival.
- az árvízvédelmi töltés Keselyűs és Pörböly között gyalog és kerékpárral
- a Bárányfoki tanösvény, a Nyéki-Holt Duna tanösvény, a Molnárka tanösvény Malomtelelő és Lassi között, a Fekete gólya tanösvény a keselyűsi fogadóépulettől.
- Lassiból Malomtelelőn át a töltésig jelölt kék kereszt turistaút teljes hosszában.
- a nagyrezéti Vadmegfigyelő az Ökoturisztikai Központból induló kijelölt gyalogösvényen.
- Baja-Dunafürdőtől a Vén-Duna partján a Cserta-Duna torkolatáig a kék sáv turistajelzés, valamint a nyárfalevél turista jelzés az ország legnagyobb kerületű fájáig.
- a Pandúr-szigeti kistöltés kerékpárútja.





Az erdőlátogatási tilalom (2025. február 1. – március 14.) alatt  
8.00 és 17.00 óra között látogatható útvonalak

